

INDOOR | OUTDOOR

Koude winteravonden doen u verlangen naar een aangename, gezellige, warme en sfeervolle thuis. Een haardvuur kan daartoe bijdragen. Maar wat indien een haard, omwille van plaatsgebrek of technische moeilijkheden, niet in uw woning kan geïntegreerd worden?

Geen nood... met onze **IRIS** tafel kan u vanaf nu genieten van sfeervolle, romantische avonden, wegdromend bij een **flakkerend vlammspel**.

Lekker dicht bij elkaar, genietend van een glaasje bubbels, want u heeft er behalve de gezellige warmte en het betoverend vuur, ook een hippe tafel bij waarop u een hapje en een drankje kan plaatsen. Zomaar alles binnen handbereik!

Zwoele zomeravonden daarentegen doen u smachten naar een lekker fris glaasje wijn, een koel biertje, of een glaasje top-bubbels. De **IRIS** tafel, eveneens uiterst geschikt als buitenmeubilair, kan ook hier terug haar dienst bewijzen.

Door het vuurelement eenvoudig uit de tafel te nemen en de vrijgekomen nis met ijsblokjes te vullen, bekomt u immers in een mum van tijd een **ingewerkte ijskoeler**. Handig, toch?

Wordt het inmiddels wat frisser, maar bent u nog aan het genieten van een lekkere barbecue, geen probleem!

In een wip zit de vuurbrander opnieuw in de **ijsemerschaal** en is vermaak verzekerd rond het magisch vlammspel tot in de late uurtjes.

ECO-ACTIVE SOLID TECHNOLOGIE : De IRIS tafel heeft een luchtzuiverende functie

IRIS Lage tafel met dat ietsje meer

Indoor | outdoor | fire | ice cooler | plant scale | winter | summer | fun | friends | cosy

Enjoy Life

PRODUCTEIGENSCHAPPEN TAFEL

- tafel | solid surface



Diameter 90 cm

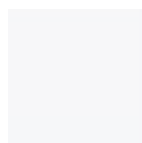


hoogte 42,5 cm

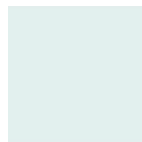
- eigenschappen

- * massief door-en-door gekleurd.
- * weerstaat moeiteloos alle gebruik, binnenhuis en buitenhuis, nagenoeg onverslijtbaar.
- * Door de homogene samenstelling, de naadloze verbindingen en het niet poreus zijn, uiterst hygiënisch en tevens bacteriewerend.
- * door de speciale samenstelling meer schokbestendig dan traditionele materialen zoals natuursteen. Daarenboven kunnen beschadigingen goed hersteld worden.

- kleuren :



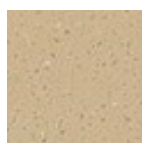
white + air purifying



santorini blue



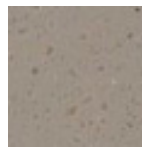
colosseo gray



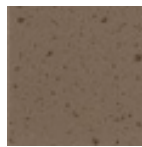
camel nature



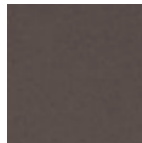
marfil nature



gray nature



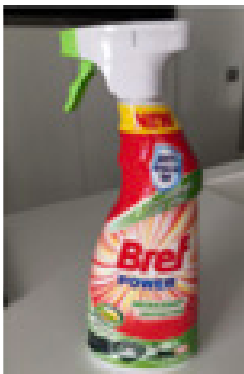
earth nature



taupe

ONDERHOUD IRIS TAFEL

- Bref Power



- Chemico + blauw schuursponsje van Scotch Brit



- Wondersteen

Wij adviseren echter het gebruik van wondersteen, die niet alleen een reinigende functie heeft, maar ook de solid surface beschermt. Dit reinigt zonder krassen en beschermt maandenlang



PRODUCTEIGENSCHAPPEN IJSEMMER + BRANDER

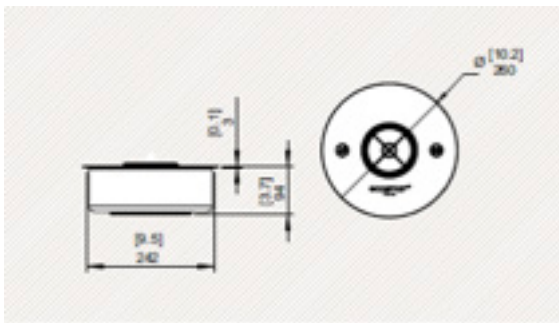
- ijssemmer

diepte 15 cm, diameter 29 cm,
deze dient steeds in de tafel geplaatst te zijn wanneer men de brander inzet.
Materiaal : Inox - voor binnen & buitengebruik
In functie van ijssemmer te vullen met ijsblokken om dranken te koelen

- type AB3 burner

capaciteit 2,5 l
Inox - voor binnen & buitengebruik

Afmetingen



Werkt op bio-pure brandstof, verkrijgbaar in onze shop

- bio-pure alcohol

Wij adviseren deze duurzame brandstof, 100% natuurlijk getrokken uit suikerriet, met als gevolg geurloos en geen roetafzetting
Technische fiche bio-pure brandstof, getrokken uit suikerriet, 100% natuurlijk

FICHE BRANDSTOF BIO-PURE ALCOHOL

Met de keuze voor Bio-Pure alcohol, kiest HIT-liners voor efficiënte groene energie.

De verbranding van Enr-g bio-pure alcohol is schoon,

waardoor u zorgeloos kan genieten van de mooie dansende vlammen in uw interieur.

Het is de schoonste, meest efficiënte vloeibare ethanolbrandstof op de markt en produceert steeds weer de beste vlam die telkens weer fascinerend is, zonder dat u last heeft van vuurspetters of geur.

Het bereiken van een mooie, levendige vlam is gemakkelijk wanneer u de juiste brandstof gebruikt!

En omdat er geen rookkanaal of schoorsteen nodig is, kunt u nu gemakkelijker dan ooit van een open vuur genieten.

Deze Bio-ethanol is een hernieuwbare vloeibare brandstof die wordt geproduceerd uit bijproducten van de landbouw die schoon brandt - geen rook, geen vonken, geen gedoe. De verbranding van bio-ethanol resulteert in een schone uitstoot: warmte, stoom en kooldioxide.

De verbranding van Enr-g bio-ethanol is schoon, waardoor er geen roetafzetting, as of schadelijke emissies zijn - geen luchtafvoer nodig, wat betekent dat alle geproduceerde warmte in uw kamer blijft.

Tevens is deze bio-pure alcohol getest op veelheid aan formules om ervoor te zorgen dat deze de langste brandtijd biedt.

Hoe wordt deze bio-ethanol gemaakt?

Het gaat om een hernieuwbare energiebron die wordt gemaakt door de suiker- en zetmeelcomponenten van plantaardige bijproducten te fermenteren - voornamelijk suikerriet en gewassen zoals graan, met behulp van gist. Het is ook gemaakt van maïs, aardappelen, melk, rijst, rode biet en recent druiven, bananen en dadels, afhankelijk van de landbouwsterkte van de landen.

Waarom is het duurzaam?

Tijdens de verbranding zijn de emissies van bio-ethanol warmte, stoom en een kleine hoeveelheid koolstofdioxide. Koolstofdioxide wordt geabsorbeerd door planten, het wordt vervolgens verwerkt via fotosynthese om de plant te laten groeien. Deze oneindige cyclus van creatie en verbranding van energie maakt bio-ethanol tot een koolstofneutrale brandstofbron.

**Bijgevolg is Bio-Pure alcohol een hernieuwbare en duurzame brandstofbron.
Red de planeet en investeer in onze toekomst.**

- Onderhoudsvoorschriften inox

Gebruik van zachte sponzen en (microvezel)doekjes

- Water met dreft voor het verwijderen van vet
- Verdunde azijn voor kalkaanslag
- Natriumcarbonaat - bakpoeder voor verwijderen van koffieaanslag
- Soda voor het verwijderen van theeaanslag
- Aceton voor resten lijm
- Chloridevrije glasreinigers

Uit den boze

- Stalen schuurponsjes en schuurpoeder
- Alle producten op basis van chloor
- Zilverpoets

Mijn inox bescherm ik ook met :

*** INOXICLEAN CIBO**

Voor heel bevulde oppervlakken. Het heeft een sterk reinigende werking en er wordt tevens een beschermingsfilm op de inox gelegd.



*** R-CLEAN RVS 17**

Zorgt voor een beschermende film aan de inox en voor een blinkend schoon oppervlak. Oppervlak eerst ontvetten en indien nodig ontkalken. Dan R-Clean RVS 17 gebruiken.

